



## Groei, duidelijk zichtbaar op MijnAkker

*Beste heer Janssen,*

In deze nieuwsbrief aandacht voor de parameters groei.



## Biomassa productie

### Wat is dit?

De droge stof productie van knollen, wortels, stammen, bloemen, naalden, granen en vruchten tezamen die er op een week bij groeit bijkomt.

### Wat is de eenheid?

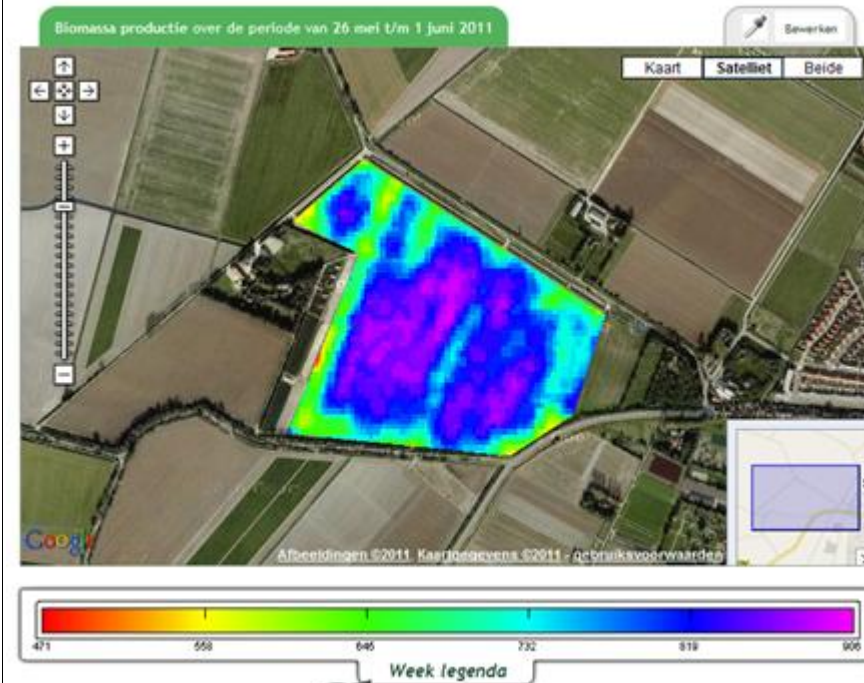
Kilogram per hectare per week.

### Wat zegt het?

Biomassa productie geeft aan hoe hard een gewas op een gegeven moment groeit. Het is dus een momentopname.

### Wat zegt het niet?

Biomassa productie geeft geen informatie over het totale gewicht van het gewas op dat moment. Historische biomassa productie wordt dus niet in beschouwing genomen.



plaatje 1. Biomassa op beregend perceel tarwe, wind tijdens beregenen heeft hier

duidelijk parten gespeeld, > 800 kg groei op vochtige delen < 800 kg groei op drogere delen



## Cumulatieve Biomassa

### Wat is dit?

De opgetelde droge stof productie vanaf het moment van zaaien/poten/planten. Ook hier geldt dat de waarde betrekking heeft op knollen, wortels, stammen, bloemen, naalden, granen en vruchten tezamen.

### Wat is de eenheid?

Kilogram per hectare.

### Wat zegt het?

Het geeft het totale droge stof gewicht van de plant op een gegeven moment weer. Als dit gewicht vermeerderd wordt met het gewicht van water in de plant zit, is het gelijk aan het verse plantgewicht in het veld, zowel bovengronds als ondergronds.

### Wat zegt het niet?

Dit is geen opbrengst omdat voor een opbrengst de geaccumuleerde biomassa productie tussen zaaien/poten/planten enerzijds en oogsten anderzijds nodig is. Slechts een gedeelte van de geaccumuleerde biomassa productie wordt kan worden geoogst.

## NDVI

Normalized Difference Vegetation Index

### Wat is dit?

NDVI is een Vegetatie Index. De NDVI is een maat voor het actief groeien van uw gewas aan het oppervlak. De index varieert van 0 (geen gewas, kale grond) tot 1 (gewas dekt de grond volledig en groeit sterk).

### Wat is de eenheid?

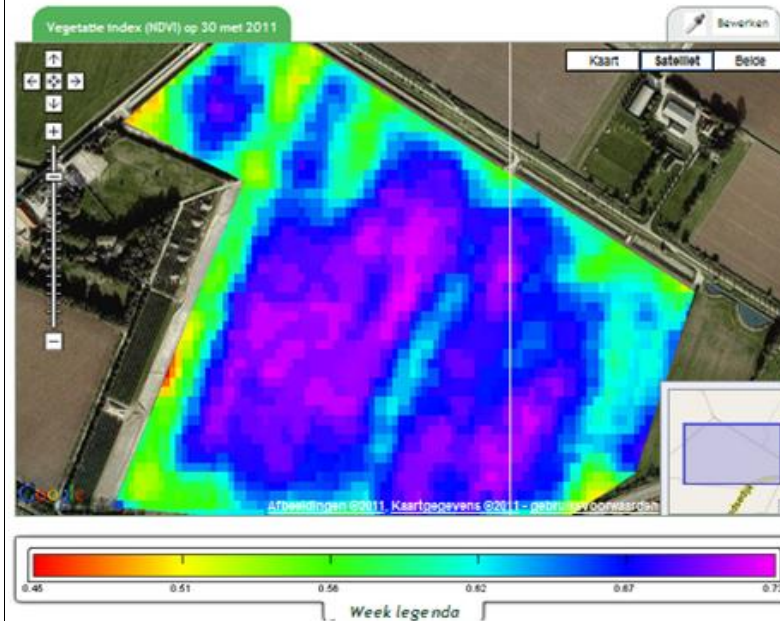
Deze index wordt uitgedrukt als fractie en heeft dus geen eenheid.

### Wat zegt het?

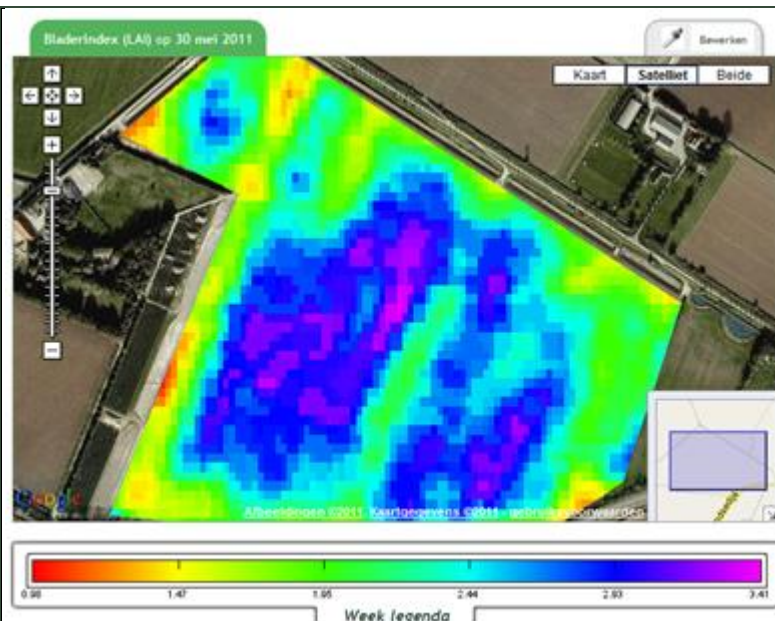
De vegetatie index is een lineaire index van de geabsorbeerde zonnestraling beschikbaar voor fotosynthese.

### Wat zegt het niet?

Hoeveel biomassa er aangemaakt wordt of hoeveel biomassa er is. Een groen bos met vele kilo's biomassa heeft normaliter een lagere vegetatie index dan fris groen gras.



Plaatje 2. NDVI van beregende tarwe. Wind heeft hier duidelijk parten gespeeld. > 0,65 NDVI op vochtigere delen van het perceel < 0,65 NDVI op drogere delen van het perceel.



Plaatje 3. LAI op perceel tarwe die is berekend. Wind heeft duidelijk parten gespeeld. > 2,9 blad/m<sup>2</sup> bodem op vochtige delen < 2,9 blad/m<sup>2</sup> bodem op drogere delen. Verschillen lopen op tot > 50%

### Tips en adviezen

[Hier](#) kunt u enkele tips bekijken voor het gebruik van MijnAkker  
[Hier](#) kunt u de uitgebreide handleiding van MijnAkker downloaden  
 Klik [hier](#) om direct naar MijnAkker te gaan en uw eigen percelen te bekijken

Advies voor overbemesting of berekening nodig? Kijk in onze [producten en adviezen](#) shop bij onze professionele partners

Voor vragen of opmerkingen kunt u contact opnemen met onze helpdesk [help@mijnakker.nl](mailto:help@mijnakker.nl) of 040 851 4250

Met vriendelijke groet,

Het MijnAkker team

## LAI Leaf Area Index - Bladerindex

### Wat is dit?

De LAI is het aantal blad lagen.

### Wat is de eenheid?

De bladerindex wordt uitgedrukt in m<sup>2</sup> blad per m<sup>2</sup> bodem.

### Wat zegt het?

De LAI geeft aan hoeveel groene en actieve blad lagen een gewas heeft ('groen loof'). Het is een maat voor de algemene vitaliteit en ook over het ontwikkelingsstadium van het gewas. Een LAI is het resultaat van groeiprocessen die reeds hebben plaatsgevonden, en er zit dus een stuk historie in verwerkt.

### Wat zegt het niet?

De LAI wordt ten onrechte vaak met biomassa verward.



*Disclaimer*

BasFood BV | De Zaale 11 | 5612 AJ Eindhoven | [info@mijnakker.nl](mailto:info@mijnakker.nl)